

OBJECTIFS ATELIER N°1

Ce premier atelier permet aux enfants de découvrir la thématique générale. Une recherche documentaire guidée et ludique les plonge au coeur du sujet et leur donne des clés pour répondre par eux-mêmes à «la question mystère». Le-la médiateur-riche les aide à endosser leur rôle de chercheurs-euses scientifiques curieux-euses et rigoureux-euses.

MATÉRIEL FOURNI

- 1 mallette
- cartes de membres
- lettres de mission n°1 et n°2
- mots mélangés **À DÉCOUPER**
- 14 cartes devinettes (garder à part les cartes n°2, 4 et 11, elles sont facultatives)
- ressources
- 18 fiches preuves
- 1 toile pour la frise du savoir

À PRÉVOIR EN +

- pâte à fixer (pour accrocher les fiches preuves sur la frise)

Pour chaque enfant :

- papier brouillon
- crayon
- feutres

PRÉPARATION

- **REMPLE ENVELOPPE 1**
- lettre de mission 1
- mots mélangés **découpés**
- cartes de membres labo Koipoluki

→ REMPLIR ENVELOPPE 2

- lettre de mission 2
- 11 cartes devinettes
- fiches preuves

→ REMPLIR MALLETTE

- ressources
- toile / frise du savoir
- enveloppes 1 et 2

DURÉE ATELIER

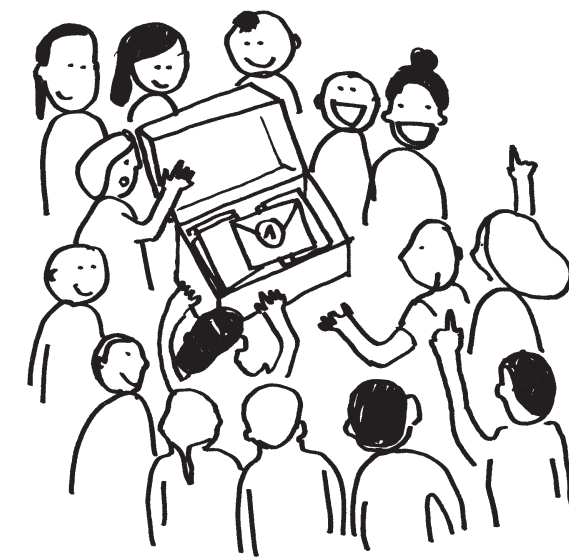
Minimum 2H



SUGGESTION :
PRÉPARER UNE "POBELLE PÉDAGOGIQUE"
 Quelques jours avant les ateliers, avec le groupe d'enfants, récoltez les emballages en plastique de leurs goûters, fournitures scolaires, etc. afin d'avoir des exemples à montrer.

🕒 10 min

1. INSTALLATION + DÉCOUVERTE DE LA MALLETTE



• Placer la mallette fermée sur une table ou au sol sur un tissu par exemple. Les enfants doivent pouvoir s'installer tout autour.

• Laisser les enfants découvrir la mallette, l'ouvrir, regarder ce qu'il y a à l'intérieur et demander à l'un-e des enfants de lire à haute voix, bien distinctement, la première partie de la lettre de mission.

🕒 5 min

2. LECTURE DE LA LETTRE N°1



• Un enfant lit la 1^{ère} lettre de mission qui pose le contexte de l'exploration et donne des consignes aux enfants.

• De manière générale, proposer une 2^{ème} lecture à haute voix ou bien le faire vous-même pour s'assurer que la consigne est bien comprise

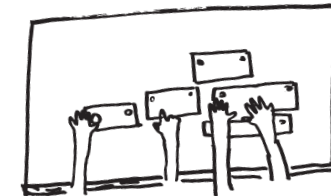
Salut les humains !

On vous observe depuis quelques temps et votre Terre et ses habitants n'ont pas l'air en très grande forme. On aimerait vous aider à protéger votre planète et votre santé ! Êtes-vous prêts à nous donner un coup de main ?

Votre défi pour commencer est de trouver la réponse ET les preuves à une question mystère.
 Remettez les mots dans l'ordre pour découvrir la question mystère. Si le défi est réussi, vous deviendrez officiellement membres du labo Koipoluki !
 Bonne chance !

🕒 5 min

3. RECONSTITUER LA QUESTION + DISCUSSION LIBRE



• Les enfants reconstituent collectivement la question à partir des mots trouvés dans l'enveloppe ou tableau avec des aimants ou au mur avec de la patafix : **LES EMBALLAGES EN PLASTIQUE ONT-ILS DES EFFETS SUR MON ENVIRONNEMENT ET MON CORPS ?**



• Demander aux enfants leurs avis et récolter leurs premières réponses et intuitions à l'oral. Amener les enfants à se questionner sur l'origine de ce qu'ils savent ou pensent savoir.

” À votre avis c'est quoi la réponse à la question ? Comment tu sais [ça] ? Ou l'as-tu appris ? Vous êtes sûrs ? Comment pourrions-nous être sûrs ? ”

• Distribuer une carte de membre à chaque enfant

” Tout le monde fait partie de l'équipe maintenant ! ”

🕒 5 min

4. LECTURE DE LA LETTRE N°2

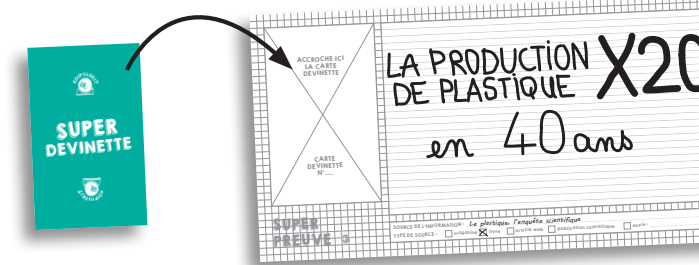
• Lecture de la seconde lettre par un autre enfant

Première étape validée ! Bravo !
 Pour répondre à la question mystère, ça va être beaucoup beaucoup plus compliqué, vous pensez pouvoir y arriver ?
 La mallette contient des ressources scientifiques pour vous aider et les cartes devinettes vont vous guider dans votre enquête.

Si vous acceptez le défi, voilà ce que vous devez faire :

- formez 7 groupes
- piochez une carte devinette par groupe
- tentez de trouver une réponse et SURTOUT une preuve ! Sans preuve, la réponse ne sera pas valable.

Bon courage !



1 carte devinette = 1 réponse issue des ressources et retranscrite sur 1 fiche preuve

🕒 5 min

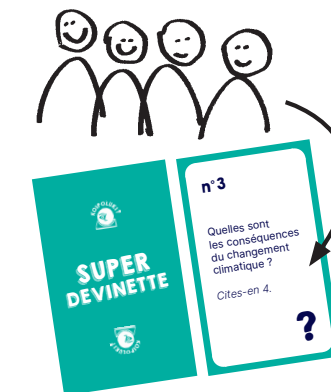
5. ORGANISER LES GROUPES + PIOCHER CARTES DEVINETTES + LIRE QUESTIONS



• Les enfants forment 7 groupes de 4 à 5 membres.

• Distribuer 1 paquet de ressources à chaque groupe

1 groupe = 1 table = 1 exemplaire de chaque ressource



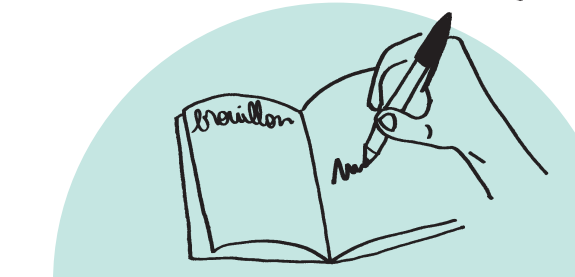
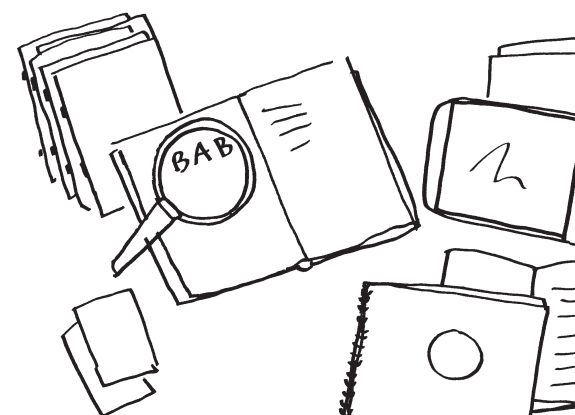
• Faire piocher une carte Super Devinette à chaque groupe. Quelques questions sont lues à voix haute. L'idée est d'engager la discussion, les enfants ont-ils déjà une idée de la réponse ? Mais ont-ils des preuves ? Et ont-ils une idée de où en trouver ?



INDICE
 Chaque carte devinette comporte un indice permettant de trouver plus facilement la source d'information parmi toutes les ressources de la mallette.
 On peut mettre au défi les groupes les plus à l'aise de ne pas utiliser l'indice !

🕒 20 min

6. DÉMARRER L'ENQUÊTE



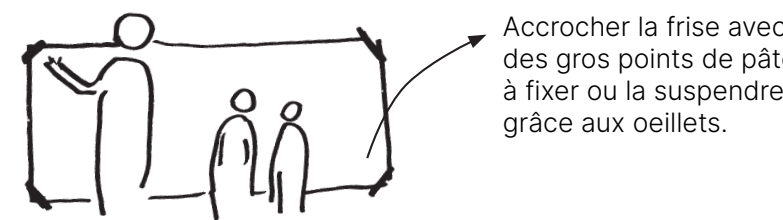
• Grâce aux indices des cartes Super Devinettes les groupes sont autonomes dans leurs recherches et explorent les ressources pour répondre à leur question. Vérifier que tout le monde a compris le principe de la recherche documentaire et guider ceux qui sont le plus en difficulté.

• Pour cette 1^{ère} étape, les enfants notent leur réponse au brouillon.

🕒 10 min

7. POINT D'ÉTAPE COLLECTIF : PRÉSENTATION DE LA FRISE DU SAVOIR ET DES FICHES PREUVES

- Marquer une pause dans la recherche documentaire. À l'oral, 2 ou 3 groupes parlent des réponses qu'ils ont trouvées à leur devinette.
- Expliquer que pour chaque réponse à une devinette, chaque groupe va devoir remplir une fiche preuve. **Chaque fiche preuve est un morceau de la réponse** à la question générale.
- Distribuer une fiche preuve à chaque groupe.



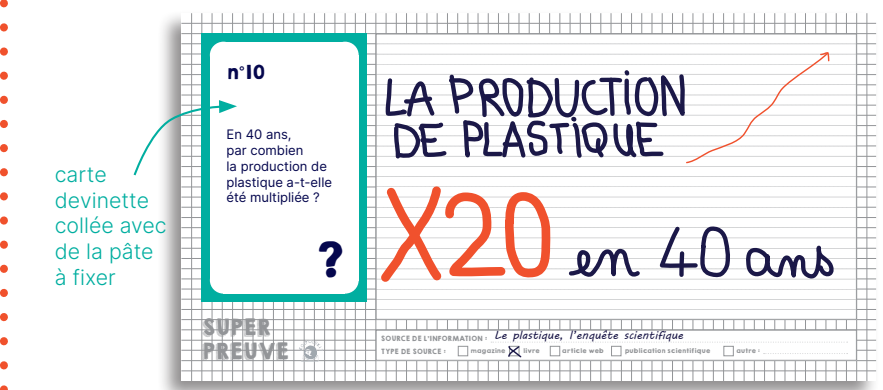
- Expliquer le rôle de la frise du savoir :
 - elle sert à **rassembler toutes les preuves** nécessaires pour répondre à la question générale
 - l'idée est de construire un **chemin de réflexion** entre le point de départ à gauche (les emballages en plastique) jusqu'aux effets qu'ils peuvent avoir sur l'environnement (c'est à dire la planète et tous les êtres vivants) et sur le corps humain à droite.

🕒 5 min

8. EXPLIQUER COMMENT REMPLIR LES FICHES PREUVES

💡 **POUR UNE MISE EN PAGE efficace et qui donne la bonne info, il faut :**

- **PEU DE MOTS** : résume l'idée principale
- **DE LA LISIBILITÉ** : écris gros et assez épais avec un feutre par exemple pour qu'on puisse lire de loin
- **METTRE EN AVANT L'INFO CLÉ** ou le chiffre marquant avec une couleur, un cadre, etc
- quand c'est possible, **UN SCHÉMA** ou **UN DESSIN** c'est encore mieux que des mots pour expliquer !



💡 Remplir 2 fiches preuve au préalable pour leur montrer un bon exemple et un contre-exemple

🕒 20 min

9. REMPLIR LES FICHES PREUVES



- Les groupes qui ont terminé leur première fiche preuve, viennent piocher une nouvelle carte devinette.
- Si les groupes sont rapides et qu'il n'y a plus de carte devinette, ils peuvent contribuer à la frise du savoir avec une info libre.

💡 **QUESTIONS BONUS**
S'il reste assez de temps, sortez les cartes n°2, 4 et 14 que vous aviez mis de côté

🕒 25 min

10. RECONSTITUER LA FRISE DU SAVOIR



- Chaque groupe se lève et lit à voix haute sa carte devinette puis la preuve qu'il a trouvée pour y répondre. Collectivement, les enfants décident de l'endroit où il faut accrocher la fiche preuve sur la frise.
- Quelques pistes pour les guider : Est-ce que c'est plus proche du début ou de la fin de vie du plastique ? Est-ce qu'il y a des mots en commun avec une autre fiche déjà accrochée ?

💡 **AIDER LES ENFANTS À REGROUPER LES FICHES PREUVES PAR THÉMATIQUE EN SUGGÉRANT L'ORDRE DE PASSAGE**
"Je sais Théo que tu as fait une trouvaille en lien avec la fiche preuve que vient d'accrocher Maïssa. Tu viens nous en parler ?"

🕒 10 min RÉCAPITULATIF - FRISE DU SAVOIR LES EMBALLAGES EN PLASTIQUE ONT-ILS DES EFFETS SUR MON ENVIRONNEMENT ET SUR MON CORPS ?

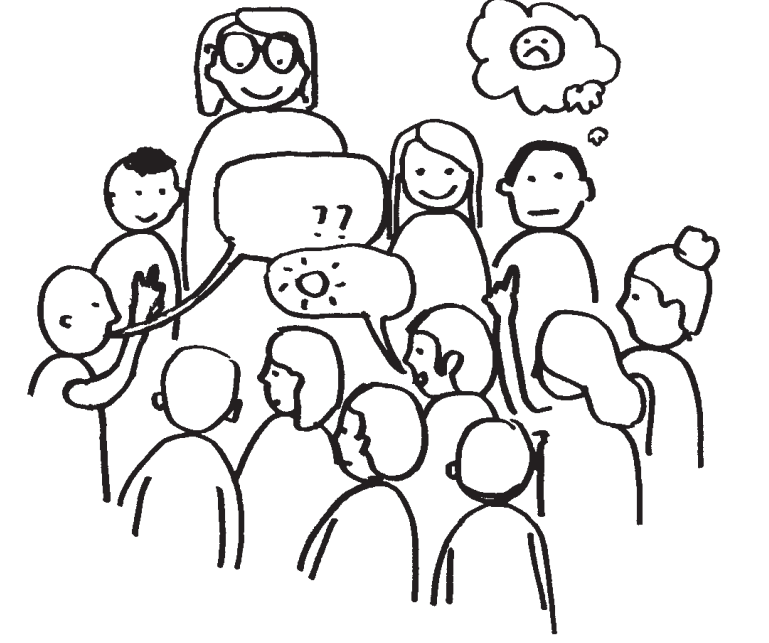
<p>2. Le pétrole est-il une matière qui existe en quantité illimitée ? Pourquoi ?</p>	<p>Le pétrole est une matière qui met des MILLIONS D'ANNÉES à se former. Ses quantités sont LIMITÉES !</p>	<p>4. Quelle part du plastique sert à fabriquer des emballages en France ?</p>	<p>En France, presque LA MOITIÉ du plastique sert à fabriquer des emballages.</p>	<p>11. Quels sont les avantages et les inconvénients du recyclage ? Cites-en 2 de chaque.</p>	<p>LE RECYCLAGE + Diminue l'utilisation des ressources et les déchets. - Pas toujours possible et consomme de l'énergie.</p>
<p>1. A partir de quelle matière est fabriqué le plastique ?</p>	<p>Le plastique est fabriqué à partir de PÉTROLE</p>	<p>5. Quels sont les avantages et les inconvénients des emballages en plastique ?</p>	<p>LES EMBALLAGES EN PLASTIQUE : + sont LÉGERS, permettent de CONSERVER les aliments et ÉVITER LE GASPILLAGE - sont À USAGE UNIQUE, NON BIODÉGRADABLES et PAS toujours RECYCLABLES.</p>	<p>3. En 40 ans, par combien la production de plastique a-t-elle été multipliée ?</p>	<p>Production de plastique X 20 en 40 ans</p>
<p>9. Quelle image représente la quantité de plastique déversée chaque minute dans la mer ? Fais un dessin en t'aidant de la ressource.</p>	<p>CHAQUE MINUTE on jette l'équivalent d'1 CAMION POUBELLE de plastique dans la mer !</p>	<p>10. Le plastique tue combien d'oiseaux, mammifères marins et tortues chaque année ?</p>	<p>CHAQUE ANNÉE, le plastique TUE 1 MILLION d'oiseaux et 100 000 mammifères marins et tortues.</p>	<p>6. Quel gaz est rejeté par la production de plastique ? De quoi ce gaz est-il responsable ?</p>	<p>Sa production rejette du CO₂, responsable du RÉCHAUFFEMENT CLIMATIQUE.</p>
<p>7. Qu'appelle-t-on un microplastique ?</p>	<p>Un MICROPLASTIQUE est une particule (< 5mm) de plastique.</p>	<p>13. Où peut-on retrouver des microplastiques ?</p>	<p>Les microplastiques se retrouvent dans : - L'AIR - L'EAU en bouteille - ALIMENTATION (fruits de mer...)</p>	<p>8. Quelles sont les conséquences du changement climatique ? Cites-en 4.</p>	<p>Les CONSÉQUENCES du changement climatique sont : 1. Fonte des banquises 2. Augmentation du niveau des océans 3. Catastrophes climatiques 4. Conditions de vie plus difficiles pour les humains, les animaux et les plantes</p>
<p>12. Combien de particules de microplastiques entreraient dans le corps par an ?</p>	<p>Environ 77500 PARTICULES de microplastiques entreraient dans le corps PAR AN.</p>	<p>14. Quels pourraient être les effets des microplastiques sur le corps ?</p>	<p>L'entrée des microplastiques pourrait provoquer des réactions du SYSTÈME DE DÉFENSE du corps.</p>		

■ Questions principales
■ Questions bonus
■ Réponses à faire figurer sur les fiches preuves

NB : c'est un exemple de répartition **OPTIMALE** des fiches preuves. Des variantes sont possibles tant qu'on respecte un lien logique entre les idées.

🕒 10 min

11. CLORE PAR UNE DISCUSSION



- Bravo ! La frise du savoir est terminée. Ouvrir la discussion avec les enfants. Ont-ils appris quelque chose ? Quel savoir incroyable retiennent-ils aujourd'hui ? Ont-ils envie de continuer ? Est-ce que ce savoir leur donne envie d'agir ?
- Qu'est-ce que les enfants ressentent après ces constats ? Veiller à désamorcer les potentielles angoisses, le sujet abordé a pu générer de l'inquiétude. La suite des ateliers vise à apporter des solutions !

🕒 10 min

12. [FACULTATIF] POURSUIVRE L'ENQUÊTE AVEC D'AUTRES RESSOURCES



- Facultatif : la recherche documentaire peut être prolongée avec des livres, magazines, articles de presse, etc. rapportés de chez eux par les enfants.
- Vous trouverez également sur www.koipoluki.org une sélection de **vidéos** et de **sites internet** qui vous permettront d'approfondir certaines données de la frise du savoir.